



## UVPX 507

### Διαχωριστήρας ελαιόλαδου

Ο διαχωριστήρας UVPX 507 δικαιώνει τη φήμη του για τα υψηλότερα πρότυπα αποδοτικότητας και λειτουργικότητας. Ο σχεδιασμός του βασίζεται σε κριτήρια που περιλαμβάνουν τις απαιτήσεις των πελατών για την ομαλή κατεργασία του λαδιού, την εξαιρετική απόδοση στον διαχωρισμό, την εύκολη εγκατάσταση και λειτουργία, και την ευχρηστία του. Η τελική ποιότητα του ελαιόλαδου εξαρτάται από το επίπεδο καθαρότητας που επιτυγχάνεται με τον τελικό διαχωριστήρα, πράγμα που καθιστά τον διαχωριστήρα UVPX 507 ιδανικό για τη διαύγηση του ελαιόλαδου.

#### Εφαρμογές

Ο διαχωριστήρας UVPX 507 είναι σχεδιασμένος για διακοπτόμενη απολάσπωση στερεών, κατά τη διάρκεια που διαχωρίζει δύο αναμειγμένα και αμοιβαία αδιάλυτα υγρά διαφορετικών πυκνοτήτων. Χρησιμοποιείται πιο συχνά για τον καθαρισμό λαδιού και την ανάκτηση οτιδήποτε ιχών κατάλοιπων λαδιού στα λιοζούμια.

#### Τυπικός σχεδιασμός

Το μηχάνημα αποτελείται από ένα πλαίσιο, στο κάτω μέρος του οποίου περιλαμβάνονται ένα οριζόντιο ημιαυτόματο συμπλέκτη και φρένο, ατέρμονας μηχανισμός, λουτρό λαδιού λίπανσης και κάθετος άξονας. Το μπολ είναι στερεωμένο στην κορυφή του άξονα μέσα στον χώρο που σχηματίζεται από το πάνω μέρος του πλαισίου, τον επικαλυπτικό δακτύλιο των στερεών, το κάλυμμα συλλογής και το κάλυμμα του πλαισίου που φέρει επίσης το σύστημα παροχής και εκκένωσης υγρών. Το μπολ είναι του τύπου δίσκου αποβολής στερεών, με χειροκίνητο υδραυλικό σύστημα για την απολάσπωση. Αυτόματο σύστημα απολάσπωσης διατίθεται κατά παραγγελία.

#### Τυπικός εξοπλισμός

Στον τυπικό εξοπλισμό περιλαμβάνονται τα εξής: μικροδιακόπτης ασφαλείας, σετ φλαντζών του μπολ, σετ εργαλείων, σετ ρυθμιστικού δίσκου για την έξοδο νερού, πόδια αγκίστρωσης και δοχείο μετατόπισης νερού.



UVPX 507 πλήρες με κινητήρα

#### Προαιρετικά πρόσθετα στοιχεία

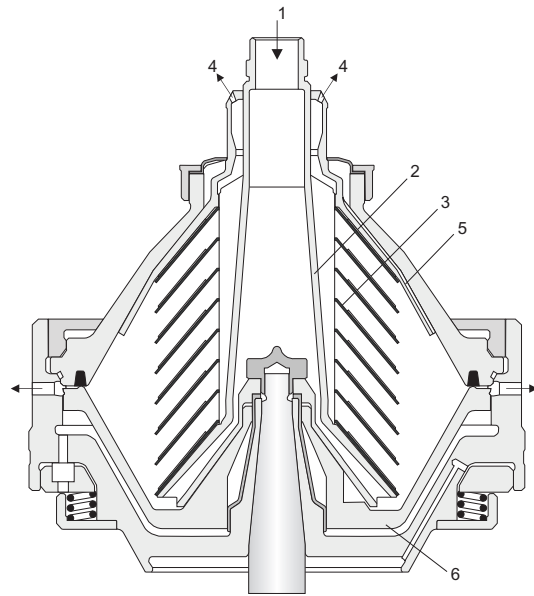
Αυτά περιλαμβάνουν το ημιαυτόματο (Combimatic) σύστημα, το οποίο δίνει τη δυνατότητα προκαθορισμού ενός αυτόματου κύκλου απολάσπωσης

#### Δεδομένα υλικών

Σώμα, κάλυμμα και ασφαλιστικός δακτύλιος του μπολ	
Ανοξειδωτος χάλυβας 1,4418 UNS (Unified Numbering System)	
Πάνω μέρος και κάλυμμα πλαισίου	
Ανοξειδωτος χάλυβας 1,4401 UNS	
Κάτω μέρος πλαισίου	Φαίος χυτοσίδηρος
Φλαντζες και τσιμούχες	Λάστιχο νιτριλίου

## Αρχές λειτουργίας

Ο διαχωρισμός γίνεται μέσα σε περιστρεφόμενο μπολ. Το λάδι εισάγεται στο περιστρεφόμενο φυγοκεντρικά μπολ (σχ 2) από το πάνω μέρος μέσω ενός σταθερού σωλήνα εισαγωγής (1), και επιταχύνεται στον διανομέα (2), που είναι ειδικά σχεδιασμένος για να εξασφαλίζει ομαλή επιτάχυνση του υγρού παροχής. Βγαίνοντας από τον διανομέα, το λάδι μπαίνει στη δέσμη δίσκων (3). Ο διαχωρισμός λαδιού-νερού-στερεών γίνεται ανάμεσα στους δίσκους, διαμέσου των οποίων το λάδι μεταφέρεται στο κέντρο και εκκενώνεται στο πλαίσιο συλλογής του πάνω μέρους (4). Το νερό και τα βαριά στερεά που διαχωρίζονται από το λάδι μεταφέρονται στην περιφέρεια και το νερό οδηγείται μέσω καναλιών του πάνω δίσκου (5) στο πλαίσιο συλλογής του κάτω μέρους. Τα στερεά συλλέγονται στην περιφέρεια, απ' όπου αποβάλλονται κατά διαστήματα μέσα στο συλλεκτικό κάλυμμα των στερεών κάτω του μπολ. Η αποβολή των στερεών επιτυγχάνεται με τη βοήθεια ενός υδρ. αυλικού συστήματος, το οποίο σε προκαθορισμένα κατάλληλα χρονικά διαστήματα αναγκάζει τον ολισθαίνοντα πυθμένα (6) να πέσει και έτσι να ανοίξει τις θύρες των στερεών στην περιφέρεια του μπολ.



Σχ. 2 Τυπικό σχέδιο μπολ για φυγοκεντρική αποβολής στερεών. Οι λεπτομέρειες του σχεδίου δεν αντιστοιχούν υποχρεωτικά στον εν λόγω φυγοκεντρική.

## Κατανάλωση ενέργειας

Εκκίνηση	10 kW
Χωρίς φορτίο	3,2 kW
Μέγιστη παροχή	3,7 kW

## Στοιχεία μεταφοράς (κατά προσέγγιση)

Φυγοκεντρικής, μαζί με μπολ και κινητήρα	630 χλγ
Βάρος μπολ	113 χλγ
Μεικτό βάρος	850 χλγ
Όγκος	2,85 μ <sup>3</sup>

## Τεχνικές προδιαγραφές

Δυνατότητα παροχής	μ <sup>3</sup> /ώρα
Θερμοκρασία ροής παροχής	μέγ. 1000C
Λειτουργική πυκνότητα υγρού	μέγ. 1100 χλγ./μ <sup>3</sup>
Όγκος απολάσπωσης	7,5 λίτρα
Ισχύς κινητήρα	5,5 kW
Χρόνος εκκίνησης	3,5 λεπτά
Χρόνος σταματήματος, με/χωρίς φρένο	3,5/30 λεπτά

Επίπεδο κραδασμών, μέγιστο:

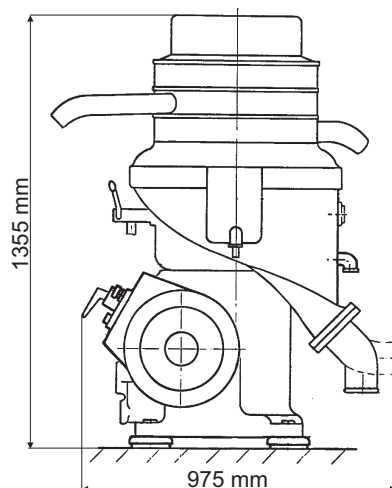
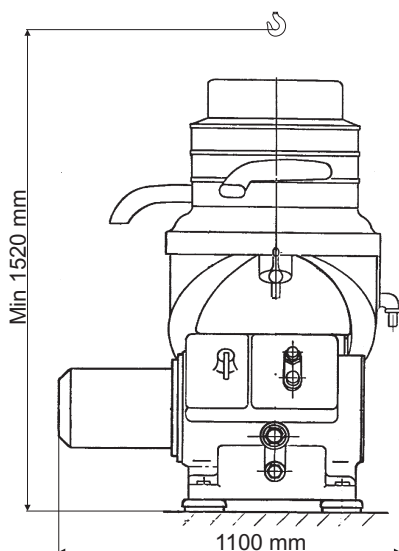
Καινούργιος διαχωριστήρας 7,1 χλστ./δευτ.

Μεταχειρισμένος διαχωριστήρας 9,1 χλστ./δευτ.

Ηχητική πίεση 81 dB(A) <sup>1)</sup>

<sup>1)</sup> Σύμφωνα με τον Διεθνή Οργανισμό Τυποποίησης (ISO) 4871

## Διαστάσεις



PFT00292EL 0805

Η Alfa Laval διατηρεί το δικαίωμα να κάνει αλλαγές στις προδιαγραφές χωρίς προειδοποίηση.

## Επικοινωνία με την Alfa Laval:

Οι πληροφορίες επικοινωνίας για όλες τις χώρες ενημερώνονται συνεχώς στον ιστότοπό μας. Παρακαλούμε επισκεφθείτε τη διεύθυνση [www.alfalaval.com](http://www.alfalaval.com) για άμεση πρόσβαση στις πληροφορίες.